

Quel est le territoire concerné par le Schéma de Cohérence Territoriale ?

Il s'agit du Pays Vitryat. Constitué en Syndicat Mixte, le Pays Vitryat agit à l'échelle des trois communautés de communes constituant le bassin de vie de Vitry-le-François, et qui regroupent 100 communes :

- Communauté de Communes Vitry, Champagne & Der
- Communauté de Communes Perthois, Bocage & Der
- Communauté de Communes Côtes de Champagne et Val de Saulx



Equipements & services

- Des équipements structurants **principalement implantés à Vitry-le-François et ses alentours**, mais des temps de parcours élevés pour les habitants des communes les plus éloignées
- Un **réseau d'équipements pour les séniors** assez dense
- Un **contrat local de santé et des structures d'insertion, aide sociale et médico-sociale** actives et solidaires pour les publics les plus vulnérables
- Des **équipements à la petite enfance et à l'enfance satisfaisants**
- Des **équipements culturels polyvalents** qui participent à la diffusion artistique sur l'ensemble du territoire
- Des **équipements sportifs bien développés**
- Un **déploiement du Très Haut Débit en cours**
- Des **projets structurants pour enrichir et diversifier l'offre d'équipements**

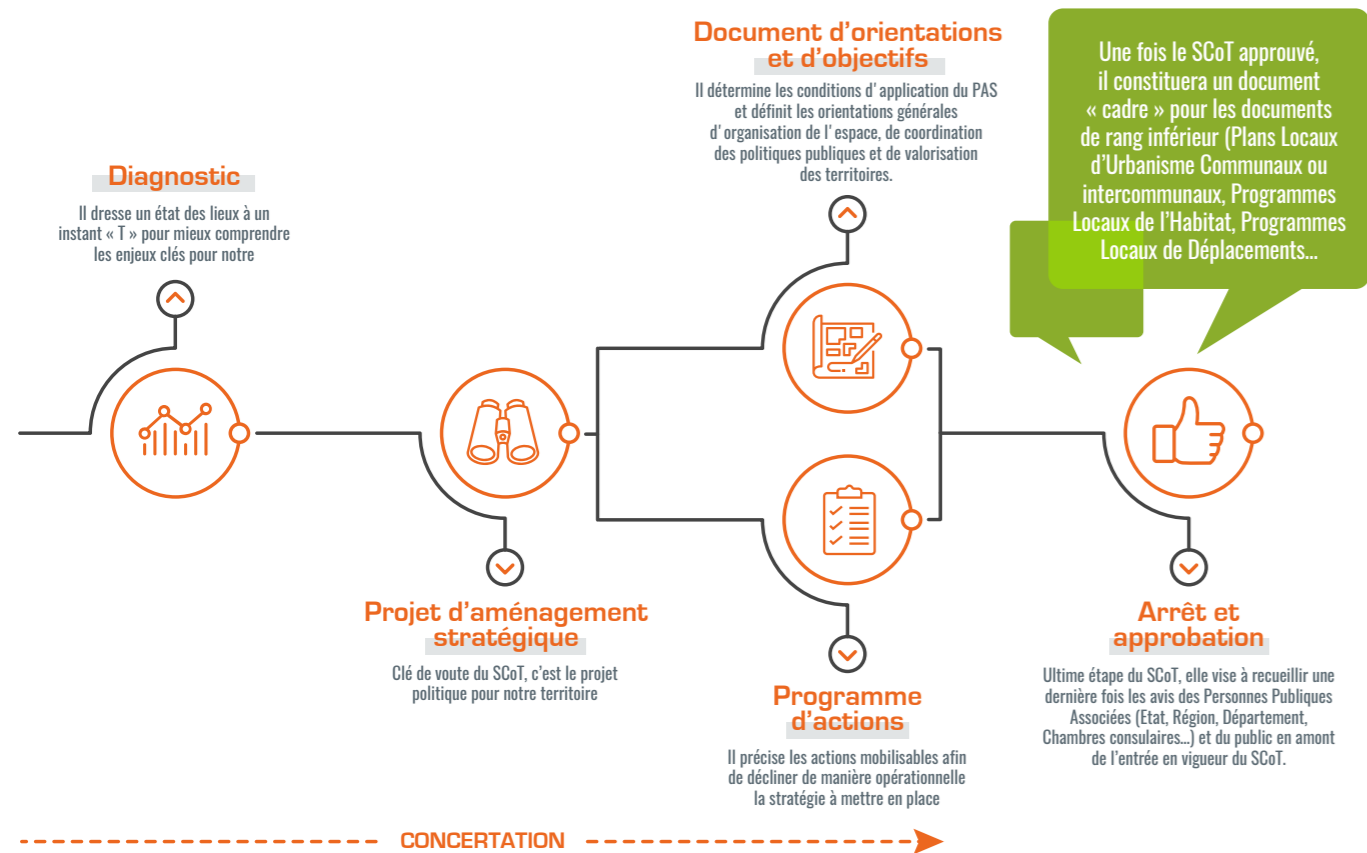
SCoT

SCHÉMA DE COHÉRENCE TERRITORIALE DU PAYS VITRYAT



Comment se construit un Schéma de Cohérence Territoriale ?

Le Schéma de Cohérence Territoriale du Pays Vitryat se construit de manière itérative, en plusieurs étapes :



LES ENJEUX POUR DEMAIN

- Maintenir le niveau de l'offre actuelle en privilégiant l'entretien et la rénovation des équipements existants ainsi que les structures multiservices
- Diversifier l'offre de services et équipements en milieu rural pour répondre aux motifs d'installation des jeunes ménages et renouveler la population
- Renforcer les démarches de mutualisation pour limiter les coûts de fonctionnement et maintenir un certain niveau d'offre dans les secteurs les moins denses
- Poursuivre le déploiement des e-services pour faciliter la vie des usagers et entreprises

Mobilités

- Un territoire **très dépendant à la voiture** et un réseau de transports en commun peu visible et peu attractif
- Une **desserte ferroviaire existante** depuis Vitry-le-François vers les agglomérations voisines, **mais avec des fréquences réduites**
- Un **bon maillage vélo entre Vitry-le-François et les communes proches**, qui permet une desserte de la gare mais qui est **peu utilisé, car peu visible et peu lisible**



LES ENJEUX POUR DEMAIN

- Renforcer l'**attractivité des transports en commun** vers les gares
- Renforcer l'**intermodalité** et favoriser le rabattement
- Encourager les **modes actifs (vélo et marche)**, notamment pour les déplacements internes aux communes et à Vitry-le-François
- Développer le **réseau cyclable** en relation avec le tourisme, mais également au niveau des liaisons entre certaines communes et dans certaines communes
- Sécuriser les **axes routiers** et les traversées des villages
- Faciliter l'**accès à des véhicules moins polluants**
- Encourager et accompagner les **changements de pratiques de mobilité**

POURQUOI UN SCOT POUR LE PAYS VITRYAT ?

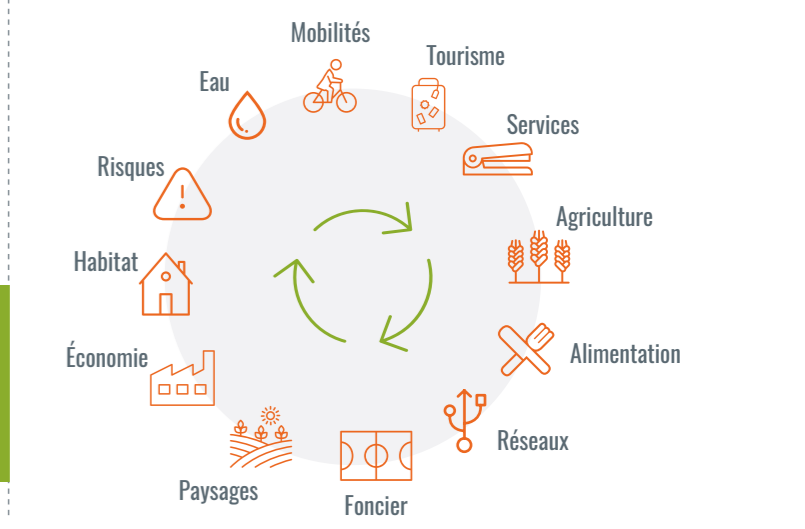
Document à visée prospective visant à penser notre territoire pour les vingt prochaines années, le Schéma de Cohérence Territoriale du Pays Vitryat – pensé à l'échelle de notre bassin de vie – aborde de nombreux aspects qui nous concernent de près ou de loin au quotidien : préservation de notre environnement et de notre cadre de vie, politiques de développement, mobilités, équipements et services... il constitue en somme un document cadre qui permettra de penser les grandes orientations pour notre territoire de demain.

Un Schéma de Cohérence Territoriale c'est...

- 🔭 Un projet de territoire partagé pour les 20 ans à venir
- 🏆 Un document de référence pour les politiques publiques dont il assure la cohérence...
- 🌱 ...En respectant les principes du développement durable

Pourquoi le SCoT me concerne au quotidien ?

Il traite de l'aménagement de mon territoire de manière transversale :



Pour plus d'informations
Je m'informe sur le Schéma de Cohérence Territoriale : pays-vitryat.fr/le-scot/
ou en flashant le QR code ci-contre :



Il décline à son échelle les grands schémas qui s'imposent à lui

+

Il fixe les objectifs et les orientations qui doivent être déclinés dans les documents d'urbanisme locaux (PLUi/PLU...)

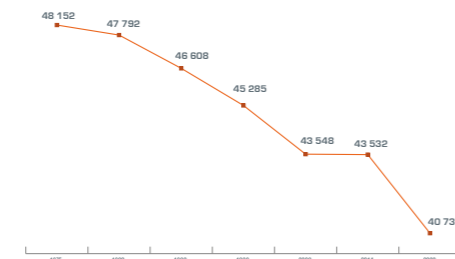
LE DIAGNOSTIC EN BREF

Le diagnostic dresse l'état des lieux de notre territoire sous tous les angles : habitat, économie, équipement, mobilité, environnement... Il fait émerger les constats et les défis auxquels il devra répondre pour l'avenir.

Démographie

- Un territoire en **déprise démographique**, avec une intensification de la perte d'habitants sur la période 2014-2020
- Un **ratio naissances / décès déficitaire** qui ne permet pas de compenser démographiquement les départs
- Un **territoire vieillissant** : environ 30 % des habitants ont plus de 60 ans
- Des ménages **de plus en plus petits** : ils comprennent un peu plus de 2 personnes par foyer en 2023 contre 3 personnes en 1975

ÉVOLUTION DE LA POPULATION ENTRE 1975 ET 2020



LES ENJEUX POUR DEMAIN

- ↳ Limiter la déprise démographique en maintenant les familles sur le territoire
- ↳ Maintenir une **activité de la construction adaptée** aux besoins
- ↳ Anticiper les besoins générés par le vieillissement de la population tant au sein du parc existant de logements qu'à travers le développement de nouveaux produits (logements classiques et hébergement dédié).



Habitat

- Un **surdimensionnement** des logements existants : plus de 50% des logements sont des 5 pièces ou plus alors que la taille moyenne des ménages est légèrement supérieure à 2 personnes par ménage
- Une part non négligeable de **logements vacants** (11,3% du parc en 2020) et en hausse rapide
- Une **production de logements qui diminue** sensiblement sur la période récente
- Un parc de **logements anciens** : plus de 50% d'entre eux datent d'avant 1970 (dont près de 20% avant 1945)
- Un **parc social sous-occupé** avec une absence de pression sur la demande
- Des **prix particulièrement bas** ouvrant facilement le marché de l'accession et de la location, cependant des difficultés d'accession à des biens de qualité peuvent être rencontrées par certains ménages

LES ENJEUX POUR DEMAIN

- ↳ Améliorer la **qualité du parc existant** pour qu'il constitue une alternative solide aux logements neufs
- ↳ Contenir la **vacance** du parc de logements, et notamment la vacance dans le parc privé
- ↳ Accompagner les différents besoins résidentiels sur le territoire en **offrant des solutions aux petits ménages**
- ↳ Prendre en compte les **effets de concurrence du marché**, entre les produits, les territoires

Economie

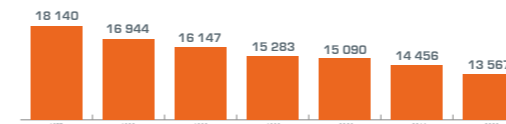
- Une mutation économique ayant engendré ces cinquante dernières années la **disparition de nombreux emplois industriels et agricoles...**
- ...mais une base productive forte d'une **industrie orientée vers la fabrication de matières plastiques et l'agro-alimentaire**
- Une **population vulnérable face au chômage** et peu qualifiée mais un engagement du territoire dans de nombreuses initiatives pour soutenir la réinsertion des personnes sans emploi et répondre aux besoins des entreprises locales

LES ENJEUX POUR DEMAIN

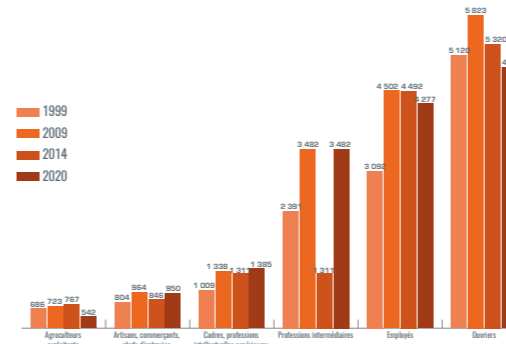
- ↳ Saisir l'opportunité qu'offre le dispositif **Territoires d'Industrie**
- ↳ Accélérer la **diversification du tissu économique local**
- ↳ Soutenir le **développement de l'économie présentielle** et notamment du tourisme
- ↳ **Organiser la filière énergétique** en poursuivant les démarches en cours et en ciblant de potentielles « niches » associées à de la formation
- ↳ Offrir les **conditions adéquates à l'installation de jeunes actifs sur le territoire**
- ↳ Proposer aux entreprises existantes ou désireuses de s'implanter une **offre foncière et immobilière qualitative et adaptée à leurs besoins** sur le temps long
- ↳ Poursuivre les politiques de **reconquête des friches industrielles**



ÉVOLUTION DU NOMBRE D'EMPLOIS



ÉVOLUTION DE LA RÉPARTITION DES "ACTIFS OCCUPÉS" PAR CSP



Agriculture

- Une agriculture céréalière, **force majeure de l'économie locale**, mais des **disparitions de prairies** liées aux difficultés rencontrées par les éleveurs
- Des cultures spécialisées (coteaux viticoles) **qui constituent des points d'appui pour le tourisme**, mais vecteurs d'érosion des sols
- Une **hausse des prix du foncier** qui limite l'installation de petits producteurs
- Une **sensibilité à la pollution aux nitrates** et un territoire classé en zone vulnérable, mais une **observation de changements de pratiques**

- (agriculture raisonnée ou biologique)
- Une partie du territoire (Nord-Est) confrontée à des **périodes de sécheresse estivale** engendrant des restrictions d'eau pour l'irrigation des cultures
- Une **volonté d'investir dans les énergies renouvelables** (modernisation de la chaufferie biomasse)

LES ENJEUX POUR DEMAIN

- ↳ Préserver le **foncier agricole**, en particulier pour le développement de petites exploitations (maraîchage)
- ↳ Poursuivre la **diversification des exploitations agricoles** (agritourisme, vente à la ferme...)
- ↳ Conforter la **filière d'élevage** et optimiser l'**ancrage territorial de l'industrie agro-alimentaire**
- ↳ Préserver les **secteurs à enjeux agricoles du territoire** (vignobles, prairies, ripisylves)
- ↳ Prévenir le risque d'**érosion des sols** par la re-végétalisation & des pratiques adaptées
- ↳ Soutenir le **développement des pratiques plus raisonnées** afin de préserver l'environnement
- ↳ Créer des **continuités pour les espèces** dans les espaces de grandes cultures (création de haies)



Habitat

- Un **surdimensionnement** des logements existants : plus de 50% des logements sont des 5 pièces ou plus alors que la taille moyenne des ménages est légèrement supérieure à 2 personnes par ménage
- Une part non négligeable de **logements vacants** (11,3% du parc en 2020) et en hausse rapide
- Une **production de logements qui diminue** sensiblement sur la période récente
- Un parc de **logements anciens** : plus de 50% d'entre eux datent d'avant 1970 (dont près de 20% avant 1945)
- Un **parc social sous-occupé** avec une absence de pression sur la demande
- Des **prix particulièrement bas** ouvrant facilement le marché de l'accession et de la location, cependant des difficultés d'accession à des biens de qualité peuvent être rencontrées par certains ménages

LES ENJEUX POUR DEMAIN

- ↳ Améliorer la **qualité du parc existant** pour qu'il constitue une alternative solide aux logements neufs
- ↳ Contenir la **vacance** du parc de logements, et notamment la vacance dans le parc privé
- ↳ Accompagner les différents besoins résidentiels sur le territoire en **offrant des solutions aux petits ménages**
- ↳ Prendre en compte les **effets de concurrence du marché**, entre les produits, les territoires

Tourisme

- Un territoire peu touristique mais des atouts majeurs, **le lac du Der et les vignobles de Champagne**
- Une offre d'accueil à **diversifier et à répartir dans le territoire**
- Une **forte saisonnalité** de l'activité touristique, pas forcément adaptée à de courts séjours ménages

LES ENJEUX POUR DEMAIN

- ↳ Favoriser l'**accessibilité et la lisibilité** de l'offre touristique
- ↳ Développer et diversifier l'offre d'**hébergement et de restauration**
- ↳ Assurer la **continuité d'itinéraires emblématiques** pour mieux diffuser l'offre sur le territoire
- ↳ Développer une **offre de services territoriale et de services marchands** liés au tourisme



Offre commerciale

- Une **offre commerciale équilibrée** avec un **pôle principal (Vitry-le-François)** qui rayonne dans tout le territoire
- Peu de commerces spécialisés (ameublement, sport...)**, qui pousse les habitants à consommer dans les pôles voisins
- Des **zones commerciales importantes situées à l'extérieur du territoire** qui en plus de drainer une partie des habitants, **font concurrence aux commerces de proximité**
- Un cloisonnement des quartiers à Vitry, qui a permis le développement de plusieurs **pôles de proximité** mais **assigne les habitants dans leur quartier**
- Un **programme Action Cœur de Ville** qui va redonner du souffle à la dynamique commerciale en centre-ville à Vitry-le-François

LES ENJEUX POUR DEMAIN

- ↳ Encourager l'installation de **commerces de proximité** dans plusieurs centres-bourgs
- ↳ Réfléchir à la **complémentarité de l'offre** au sein du territoire en limitant les commerces de détails en périphérie pour ne pas concurrencer ceux des centres-bourgs
- ↳ Réaffecter les **cellules commerciales vacantes** avant de développer de nouvelles zones commerciales
- ↳ Développer une **offre de services territoriale et de services marchands** liés au tourisme
- ↳ Anticiper l'**évolution des pratiques commerciales** en renouvelant l'offre de grandes et moyennes surfaces actuelles
- ↳ Accompagner les **nouveaux modes de distribution** pour pallier la désertification des commerces sur certains secteurs du territoire